

le martouret

CENTRE D'ACCUEIL EN PAYS DIOIS



Le Diois, un environnement propice à la découverte

L'environnement du centre et les nombreuses activités culturelles et sportives que l'on peut pratiquer nous permettent de proposer une grande variété de thèmes.

Nous travaillons en étroite collaboration avec le CPIE et l'ONF pour les animations nature autour de la forêt, l'eau, les animaux sauvages ou la lecture de paysage. Nous faisons appel à des guides accompagnateurs de moyenne montagne pour les randonnées nature ainsi qu'à des partenaires de longue date pour les activités manuelles comme le land art, la vannerie ou le feutrage. Les artisans locaux (boulangers, fromagers bio...), agriculteurs traditionnels ou bio et viticulteurs sont nos contacts

privilegiés pour la découverte des métiers de la terre. Riche d'un patrimoine historique couvrant plusieurs époques, nous proposons des visites culturelles en collaboration avec l'Office de tourisme et le Musée de Die pour la période médiévale et romaine, et avec le Musée de la Résistance pour toutes les interventions sur la Seconde Guerre mondiale.

Grâce aux nombreux sites naturels aménagés du Diois, nous proposons également divers sports de pleine nature, encadrés par des animateurs diplômés du Brevet d'État : randonnée nature, spéléologie, canyoning, escalade, via ferrata, randonnée aquatique, rafting, canoë, VTT, Stand-up paddle, bouée tractée, water games, équitation...



le martouret

Séjours scolaires

MATERNELLE – PRIMAIRE – COLLÈGE – LYCÉE – MFR – BTS – UNIVERSITÉ

Qualité
Martouret

Les outils utilisés, les connaissances mises à votre disposition sont le fruit de plusieurs années d'expérience et d'une réflexion approfondie. Nous vous proposons appui, suivi et investissement de la part de la structure et de ses partenaires. L'expérience et le sérieux des différents intervenants, tous diplômés, garantissent la sécurité des participants.



Nos séjours scolaires

Plus qu'un intermède durant l'année scolaire, ces séjours représentent aujourd'hui une véritable démarche pédagogique qui permet de relier l'enseignement dispensé en milieu scolaire et l'environnement extérieur. Qu'ils soient exploités de façon générale ou spécifique avec des séjours à thème, leur objectif principal est la découverte d'un nouvel environnement et du mode de vie qui s'y rattache. Ils permettent également l'apprentissage de nouveaux savoirs et d'accroître l'autonomie des enfants.

Nous vous proposons des séjours à thème, à tendances sportives ou culturelles, que nous avons élaborés en tenant compte des projets pédagogiques des différents cycles scolaires. Parmi les séjours scolaires que nous proposons, deux classes sont labellisées "Marque Parc" par le Parc naturel régional du Vercors. Au vu de la richesse de notre territoire et de la diversité de nos partenaires, les thèmes présentés ne sont pas exhaustifs.

En contactant le Service Groupes du Martouret, nous élaborons ensemble votre projet : budget, période d'accueil, planning d'activités sportives et/ou culturelles, transports et tout autre élément spécifique à votre séjour.



Nous avons conscience des enjeux écologiques actuels et choisissons pour l'ensemble de nos actions d'agir de façon cohérente avec cet engagement pour nous placer dans une perspective de développement durable. Nous avons mis en place depuis 2009, un système de management intégré (SMI) qui nous permet de gérer tous les aspects de la vie du Martouret dans cette dynamique.

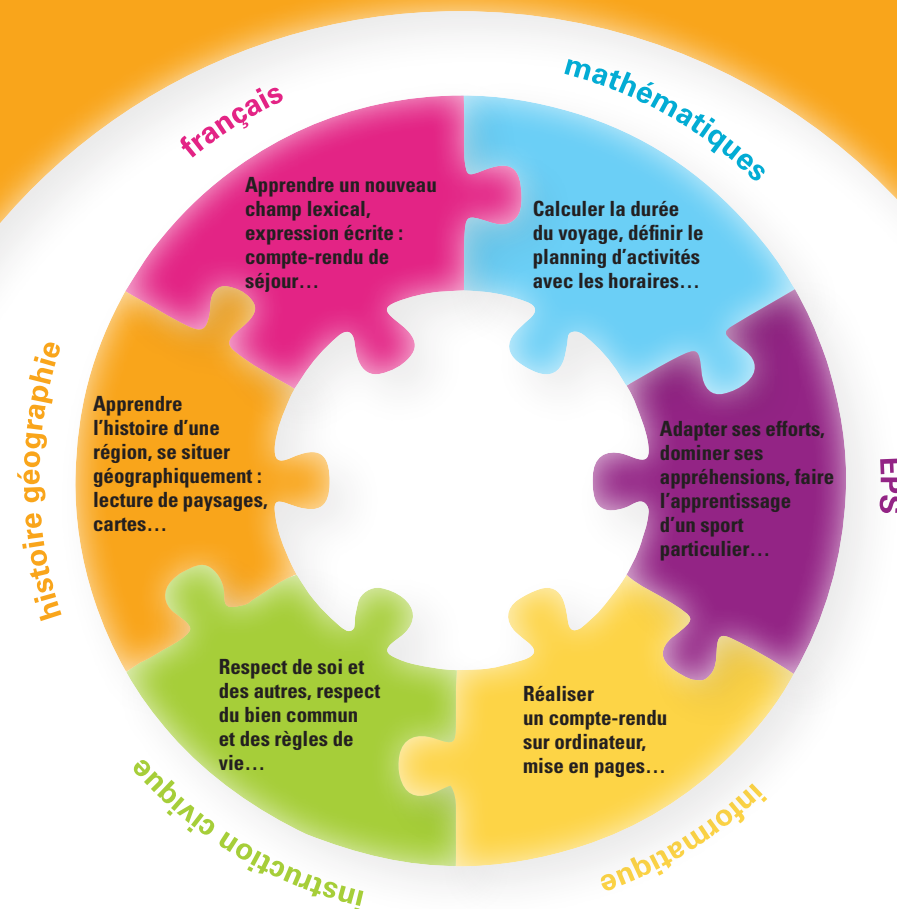
Pourquoi venir au Martouret ?

Pour l'enseignant c'est

- Être accueilli dans un lieu unique au cœur d'un domaine de 40 ha de pleine nature.
- Approfondir et donner un sens aux apprentissages scolaires en les confrontant à la réalité.
- Travailler avec des professionnels passionnés et expérimentés.
- Bénéficier des installations et équipements du centre, du savoir-faire du Martouret.

Pour vos élèves, c'est

- Acquérir de nouvelles connaissances d'une manière ludique.
- Expérimenter des activités qu'ils ne pourront pas faire chez eux
- Profiter des installations du centre : terrains sportifs, tennis de table, baby-foot...
- Découvrir la vie en collectivité (respect de soi et des autres).



L'interdisciplinarité

Les élèves sont au cœur du séjour. Les activités et plannings sont travaillés pour correspondre aux cycles scolaires et compléter les acquisitions des temps de classe. Chaque étape du voyage scolaire donne l'opportunité de découvrir de nouvelles pratiques et d'appliquer les connaissances de l'école sur le terrain.

Nos thématiques de séjours sont adaptées aux différents cycles scolaires. Le projet est travaillé avec vous, en tenant compte de vos besoins et attentes : budget, disponibilités, nombre de participants et encadrants, âge et niveau scolaire, thématique... Les séjours scolaires amènent l'élève à se poser des questions à partir de problématiques locales, et à développer son esprit critique et son sens de l'observation. Ils participent au développement de l'écocitoyenneté. Les objectifs seront atteints par l'acquisition de connaissances, de compétences, et la pratique de différentes activités ludiques : visites, concertation, ateliers de création, recherche, synthèse, jeu...

apprendre

observer

découvrir

comprendre

agir

décider

Histoire et géographie : Diois, territoire d'apprentissage

La nature dans le Diois

Découvrir les richesses naturelles du Diois, accompagné de professionnels du Parc naturel régional du Vercors, de l'ONF, d'artisans...

La forêt en fête

Observer le relief et l'étagement de la végétation (400 > 2 000 m d'altitude), la flore et la faune... Comprendre l'importance vitale de la forêt pour tous les êtres vivants. Découvrir les métiers de la forêt...

Les animaux et leur lieu de vie

Découvrir les lieux de vie d'animaux sauvages (castors, hérons, chevreuils...), réintroduits (vautours, bouquetin...). Utiliser des outils d'observation et identifier les animaux grâce à leurs traces.

Le patrimoine préhistorique et médiéval, Le mémorial de la Résistance...

Découvrir le patrimoine préhistorique et médiéval de Die et du Diois (musées, remparts, cathédrale, villages médiévaux). Comprendre des événements historiques en étant sur le site même de l'action (plateau du Vercors, Musée et Mémorial de la Résistance...). Fonds documentaire de la médiathèque de Die et du Musée.

L'agriculture ressource : L'élevage ovin-caprin, La vigne et l'homme...

Intégrer les liens entre l'environnement naturel du Diois et le développement humain (habitat isolé, métiers de la montagne...). Partir à la découverte des métiers (éleveur, fromager, viticulteur, artisans de la laine, du cuir...). Rencontre avec des professionnels, visites guidées.

Développement artistique et expression corporelle

La nature et l'art

Découvrir les matières disponibles dans la nature, la faune et la flore. Observer les couleurs et les formes environnantes... Créer en utilisant les richesses naturelles (terre, pigments, matériaux d'origine animale...).

Les sens dans tous les sens

Découvrir et développer ses cinq sens. Comprendre l'interaction entre nos sens et nos jugements, l'importance de l'environnement sur notre mémoire corporelle et sensorielle. Agir en mettant en action nos facultés sensibles.

La nature fait son cirque...

L'apprentissage de nouveaux gestes par l'équilibre et les acrobaties procure aux enfants les moyens de se dépasser et d'aller au-delà de leurs capacités connues. En associant les activités basiques de cirque à la nature, l'approche est aussi celle des matières et des éléments naturels faisant appel à tous les sens.

À chacun son expression

Nombreux thèmes proposés : le cirque et moi, J'improvise au théâtre, Moi et mon nez rouge, Récré-yoga...



Sports de pleine nature au pied du Vercors

Escalade, accrobranche, spéléologie, via ferrata, tir à l'arc, aquarando, rafting, vtt, randonnée...

Découvrir un milieu naturel riche et un patrimoine par la pratique d'un sport de pleine nature. Appréhender le corps dans l'espace. Développer son sens de l'écocitoyenneté d'une manière concrète par le respect des règles liées à l'environnement, à l'ensemble du groupe et à la notion de sécurité.

MFR – BTS – Université

Histoire, géographie, géologie, botanique, métiers agricoles, ateliers thématiques, visites d'entreprises...

Séjours de cohésion

Se dépasser et se soutenir avec des défis sportifs, des activités collaboratives...



Éducation à l'environnement

Ces deux séjours labellisés "Classe Parc" et validés par l'Éducation nationale ont été créés avec le concours du CPIE Vercors. Ce label garantit aux enseignants un projet pédagogique pertinent et formateur pour leurs élèves.

Consommation et développement durable

Intégrer les notions de développement durable et de consommation par l'homme ; mesurer l'impact de l'homme sur le territoire ; définir la notion de durabilité. Développer un avis personnel. Faire vivre la solidarité au sein du groupe par une démarche de coopération et de démocratie participative. Induire des changements dans les modes de vie individuels et collectifs...

La biodiversité, la nature et l'homme

En s'appuyant sur trois thèmes (milieux créés par l'homme, milieux naturels, milieux aquatiques), intégrer les notions de biodiversité et de développement durable. Mesurer l'impact humain sur la biodiversité du territoire, pour définir la notion de durabilité. Développer un avis personnel. Faire vivre la solidarité au sein du groupe par une démarche de coopération et de démocratie participative. Induire des changements dans les modes de vie individuels et collectifs...





Nous sommes agréés par la DDCS et par l'Éducation nationale pour l'accueil de 4 classes (120 enfants). Notre agrément PMI permet l'accueil des classes maternelles grande section. Notre centre est reconnu comme Accueil du Parc, agrément du Parc Naturel Régional du Vercors auquel nous sommes affiliés. Nous sommes également adhérents à la marque Biovallée® pour nos actions concernant le développement durable.

Le Martouret, centre d'accueil pour tous

Le centre dispose de deux bâtiments avec des chambres de 5 à 6 lits. Nous avons par ailleurs deux chambres PMR équipées d'une salle de bain accessible aux fauteuils roulants. Nous disposons de trois réfectoires lumineux de 70, 80 et 290 places assises. Au printemps, des tonnelles ombragées et une terrasse couverte sont aménagées pour prendre les repas dehors.

Chaque établissement accueilli dispose de sa propre zone de vie constituée de son hébergement, de son espace de restauration et de ses salles d'activités. Cette répartition garantit un accueil chaleureux et convivial pour chaque groupe.

En plus des 4 salles de classes équipées, nous disposons de plusieurs salles d'activités et salles de jeux (baby-foot, ping-pong), d'une salle informatique, d'un gymnase, de terrains sportifs (tennis, foot...), d'une piscine extérieure et d'un parcours d'orientation de vingt bornes. Depuis le domaine (ou dans une très grande proximité) partent plusieurs chemins balisés pour les randonnées pédestres et équestres. En partenariat avec la ville de Die, nous pouvons organiser l'accès aux installations sportives municipales (gymnase, stade d'athlétisme et de rugby, dojo).



Le centre du Martouret

Au cœur de la Drôme, au pied du Parc naturel du Vercors, le Martouret est situé sur 40 hectares de pleine nature, à 15 minutes à pied du centre-ville de Die. Sur le domaine: piscine d'été, salles d'activités, terrains de jeux et de sport...



Votre séjour sur mesure !

Nous sommes à votre disposition pour proposer une prestation sur mesure, adaptée à votre budget, avec un devis incluant selon vos choix : hébergement en demi-pension ou pension complète, activités, visites, encadrement par des partenaires professionnels, transports vers les lieux d'activités... N'hésitez pas à nous contacter : martouret@wanadoo.fr



Le Martouret
340 route d'Ausson, BP 36, 26150 Die
tél. 04 75 22 04 80
domaine@martouret.net
www.martouret.net



MAUQUETTE VERONIQUE PITTE, DIE - PHOTOS TOUS DROITS